

Milieuvriendelijke halfverharding met zeer lage MKI-waarde

VOOR RECREATIEVE WANDEL- EN FIETSPADEN MET MULTIFUNCTIONELE TOEPASSING

Familiebedrijf Koers uit Hoogersmilde is al sinds jaar en dag dé specialist op het gebied van halfverhardingen. Ze beschikt daarvoor over een in eigen beheer ontwikkelde computergestuurde mengcentrale. Dit stelt hen in staat om schone, milieuvriendelijke en kwalitatief hoogwaardige halfverhardingen met een uiterst lage MKI-waarde te produceren.

Tekst Carolien Klees | Beeld Koers



KoMex EWD rond boomspiegels in combinatie met KoMex BIO Naturel.

Deze Koersmix halfverhardingen zijn zeer stabiel en onderhoudsarm, hebben een natuurlijke uitstraling, een zelfherstellend vermogen en hebben een uitstekende water- en luchtdoorlatende functie. Gemeenten, aannemers, waterschappen en overige instellingen zoals Staatsbosbeheer, Na-

tuurmonumenten en landschapsbeheerders passen de Koersmixen dan ook graag toe. Datzelfde geldt voor een toenemend aantal hoveniers, bungalowparken, campings en begraafplaatsen. Jakob Baar, accountmanager Noord- en Midden-Nederland bij Koers, licht toe waarom hun gebon-

den halfverhardingsproducten een veelvoud aan voordelen bieden: "Het belangrijkste is natuurlijk een gebruiksvriendelijke en comfortabele infrastructuur voor wandelaars, fietsers en minder validen. Je vangt met onze unieke producten, ook qua milieuvriendelijkheid, eigenlijk vier vliegen in één



Jakob Baar, Accountmanager Noord- en Midden Nederland.

klap. De waterbufferende functie zorgt ervoor dat bomen en planten op plaatsen waar ze normaal niet kunnen groeien, nu wél die mogelijkheid krijgen. Daarnaast draagt onze halfverharding bij aan het tegengaan van hittestress door haar positieve effect op de omgevingstemperatuur. Ook

is het product in staat hemelwater af te voeren, wat ideaal is nu we vaker met langdurige regen en enorme plensbuien te maken hebben. En dankzij onze duurzame productiemethoden en het recyclebare karakter, draagt het tevens bij aan de verlaging van de CO₂-uitstoot."

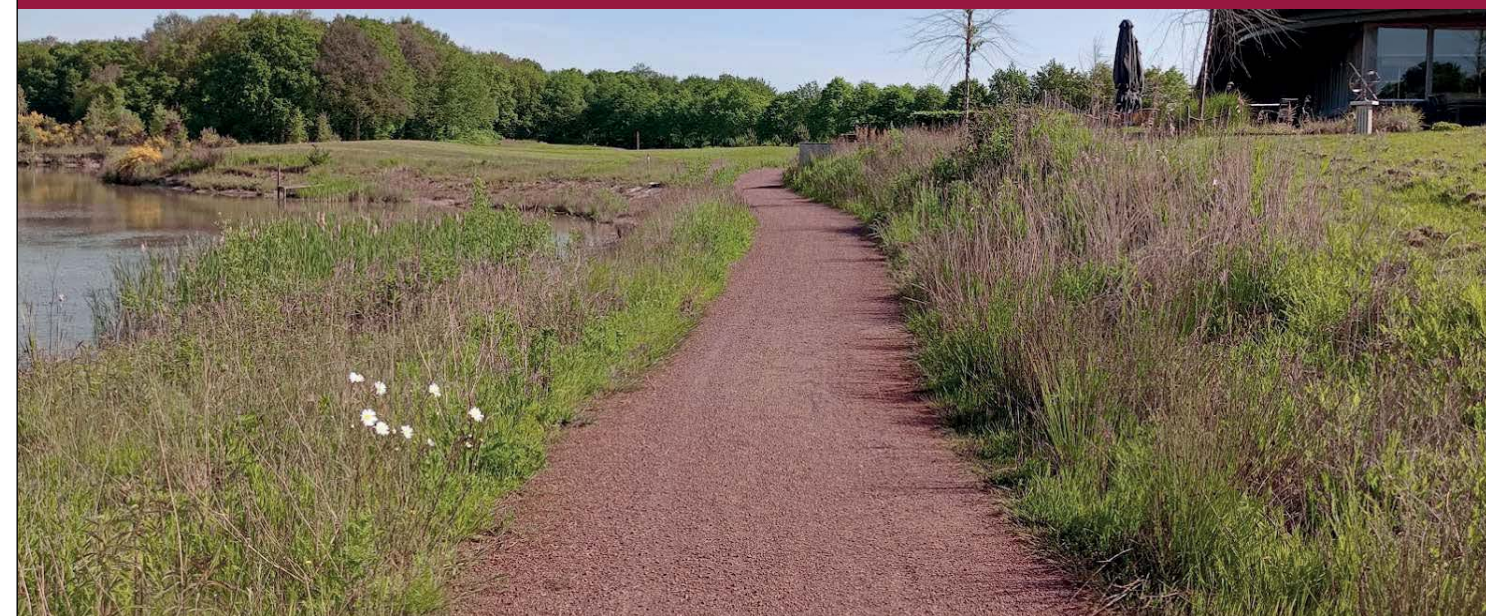
Koersmix

Koersmix is de overkoepelende benaming voor de halfverhardingen die het bedrijf in haar eigen Research&Development-afdeling heeft ontwikkeld en inmiddels al meer dan 30 jaar produceert. Onder de Koersmix-vlag vallen DurEko-mix®, KoMex®, KoTRec en Hydraulisch Zand. Elke mix heeft haar eigen unieke eigenschappen en kleurvarianten. De Koersmixen kennen tevens een 'bio-variant'. Daarbij wordt gebruik gemaakt van een biopolymeer als bindmiddel, waardoor er een nog draagkrachtiger en duurzamer product ontstaat. Speciaal voor de boomspiegel heeft Koers de extra waterdoorlatende KoMex EWD op de markt gebracht.

"Doordat elke Koersmix zijn eigen eigenschappen en kenmerken heeft, kunnen we voor bijna elke situatie de juiste oplossing bieden. Je moet altijd goed kijken wat de situatie ter plaatse is en daarvoor de best geschikte Koersmix bieden. Dus welke eisen worden er gesteld aan de halfverharding en wat past het beste in de omgeving? Soms is waterdoorlatendheid het belangrijkste argument en soms juist onderhoud en duurzaamheid. Gelukkig hebben we ook voor deze beide uitersten een oplossing" aldus Baar. ■

KOERSMIX

Duurzame oplossing



www.koersmix.nl